

## 2. Klassenarbeit

01.12.11

Klasse 6c, C. Schneider

Name: \_\_\_\_\_

**Viel Erfolg.**

### Aufgabe 1 (Kürzen, Erweitern, Gemischte Zahlen)

- a.) Erweitere  $\frac{3}{6}$  so, dass im Nenner 24 steht.
- b.) Kürze  $\frac{96}{60}$  soweit wie möglich.
- c.) Schreibe als Bruch:  $6\frac{7}{11}$ ;  $12\frac{1}{6}$ ;  $4\frac{9}{1000}$
- d.) Schreibe als gemischte Zahl:  $\frac{5}{3}$ ;  $\frac{52}{7}$ ;  $\frac{330}{100}$

### Aufgabe 2 (Addieren, Subtrahieren)

Berechne und kürze das Ergebnis, soweit möglich.

- a.)  $\frac{1}{8} + \frac{5}{8} =$       b.)  $\frac{2}{3} - \frac{1}{7} =$       c.)  $\frac{3}{4} + \frac{4}{5} + \frac{5}{2} =$
- d.)  $5\frac{1}{8} + 2\frac{5}{8} =$       e.)  $7\frac{3}{4} - 2\frac{1}{4} =$       f.)  $3\frac{3}{5} - 1\frac{4}{5} =$
- g.) Subtrahiere schriftlich:  $187,123 - 4,876 - 62,584 =$

### Aufgabe 3 (Runden von Dezimalzahlen)

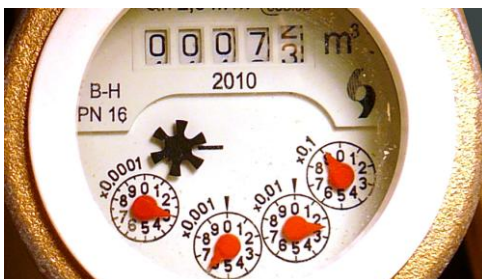
- a.) Runde auf eine Dezimalstelle: 6,349 ; 0,091
- b.) Runde auf Hundertstel: 7,4982 ; 126,30497

### Aufgabe 4 (Geschicktes Rechnen)

- a.)  $6,3 - 9,6 =$
- b.)  $14,8 - 3,2 - 2,6 =$
- c.)  $5,3 - 0,8 + 3,2 + 1,5 - 12,2 =$

### Aufgabe 5 (Wasseruhr)

- a.) Bestimme den Zählerstand auf der Wasseruhr.



- b.) Eine Person in Deutschland verbraucht im Durchschnitt 122 Liter =  $0,122 m^3$  Wasser pro Tag. Berechne für einen Drei-Personen-Haushalt den zu erwartenden Zählerstand der im Foto gezeigten Wasseruhr nach 10 Tagen.
- c.) Bereits nach einem Tag zeigt die Uhr in dem Drei-Personen-Haushalt den Zählerstand  $73,7063 m^3$ . In welchem Land könnte sich die Uhr befinden?

Verbrauch von Wasser pro Person und Tag  
(ohne Industrie, Stand 2007).

Verbrauch in Liter	Land	
25	Indien	
120	Belgien	[3]
122	Deutschland	[3]
130	Niederlande	
139	Dänemark	
140	Griechenland	[3]
149	England	[3]
156	Frankreich	[3]
162	Österreich	[3]
170	Luxemburg	
197	Schweden	[3]
213	Italien	[3]
237	Schweiz	[3]
260	Norwegen	
270	Spanien	[4]
270	Russland	[5]
278	Japan	[3]
295	Vereinigte Staaten	[3]
500	Dubai	